

שטח דירה: 64.5 מ"ר | שטח מרפסת: 13 מ"ר  
כיווני אוויר: צפון-מערב-מזרח

חלל ציבורי מרווח

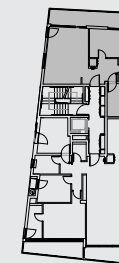
חדר רחצה מאווררים באופן טבעי

מטבח מאוורר באופן טבעי

גמישות תכנונית הודות למיקום הפינתי של הממ"ד

שלושה כיווני אוויר מלאים

הדירה בקומה גבוהה בבניין



רוב שטח התרסי

התוכנית המוצגת איננה שופיית ושטחיה אינם סופיים. שכן טרם התקבלו היתר בנייה, ובכל מקרה כסופות לאישור הרשויות. את היזם יחייבו אך ורק המפרט והתוכנית הסופית שיצורפו לחוזה המכר שיחתם בין הצדדים. שטח הדירה המצוין הוא בהתאם לנגזרת הראות חוק מרכז דירות, ומחושב לפי השטח הנלוא בין הקירות החיצוניים של הדירה והוא כולל שטח הקירות החיצוניים ומחצית משטח הקירות הנבילים עם דירה אחרת או עם שטח משותף. שטח זה אינו כולל שטחי מרפסות, גינות, חניות, מחסנים, או חלק יחסי של השטחים המשותפים בבניין. בתוכנית מסומנות מידות ברזנט לפני טיח, צבע וחיפוי האבזורים ומשטחי העבודה הסומנים בתוכנית הינם להמחשה בלבד.