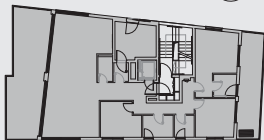
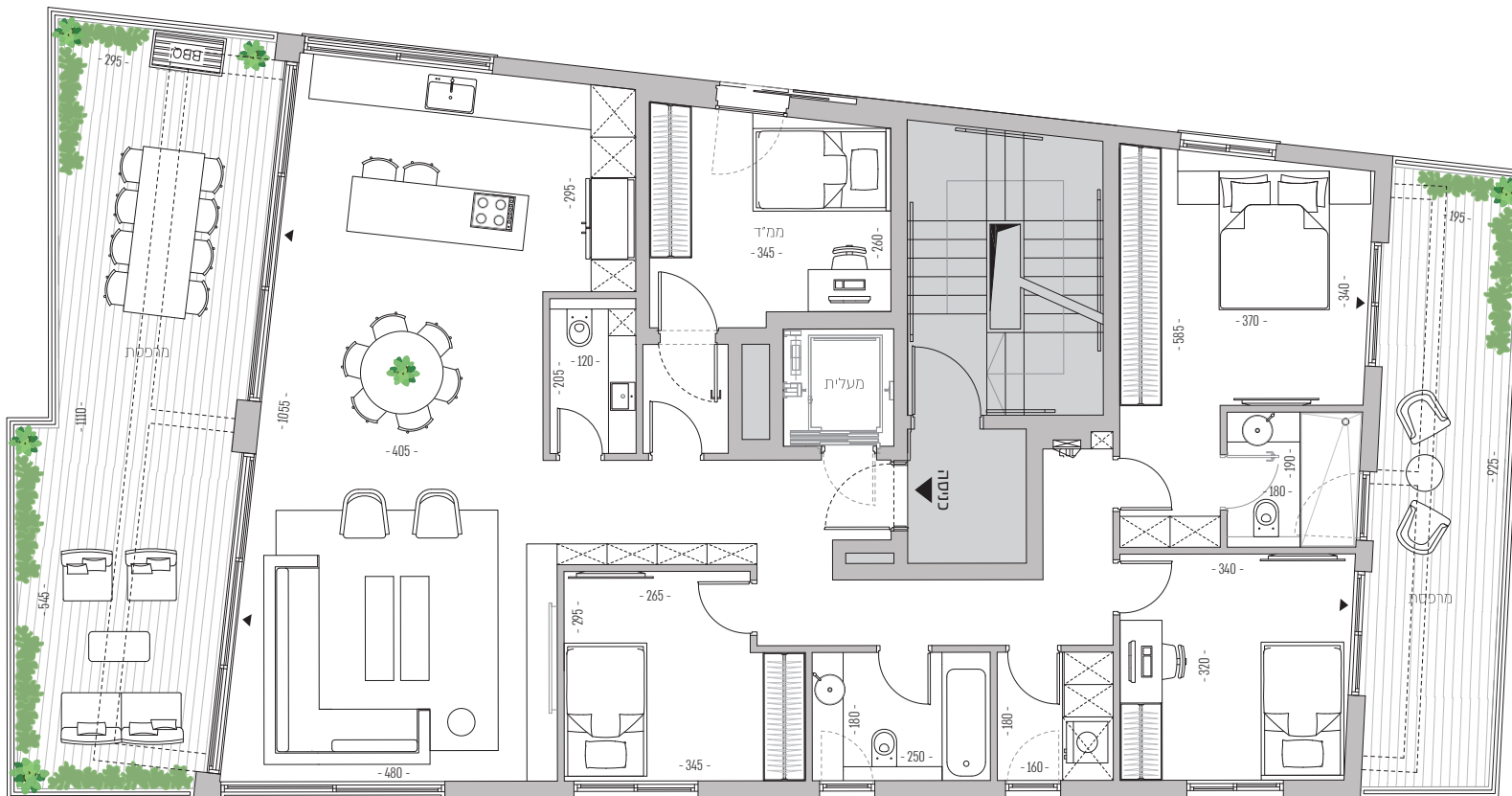




רחי שמעון התרסי



רחי שמעון התרסי



חלל ציבורי מרווח



מטבח מאוורר באופן טבעי



גמישות תכנונית הודות למיקום הפינתי של הממד'



הכנה למטבח חוץ



ארבעה כיווני אוויר מלאים



חדרי רחצה מאווררים באופן טבעי



הדירה פונה לחזית ולרחוב שקט



מרפסת פתוחה לשמיים עם פרגולה בנויה

## APT.17

דירת פנטהאוז | 4/5 חדרים | קומה שישי

שטח דירה: 149 מ"ר | שטח מרפסות: 34.5 מ"ר חזית, 18 מ"ר עורך | כיווני אוויר: ארבעה כיווני אוויר

שמעון התרסי



תל - אביב

התוכניות המוצגות אינן סופיות ועשויות להשתנות, שכן טרם התקבל היתר בנייה, ובכל מקרה כפופות לאישור הרשויות. את היזם יחייבו אך ורק המפרט והתוכנית הסופית שיצורפו לחוזה המכר שיחתם בין הצדדים. שטח הדירה המצוין הוא בהתאם להגדרת הוראות חוק מכר דירות, ומחושב לפי השטח הכלוא בין הקירות החיצוניים של הדירה והוא כולל שטח הקירות החיצוניים ומחצית משטח הקירות הגובלים עם דירה אחרת או עם שטח משותף. שטח זה אינו כולל שטחי מרפסות, גינות, חניות, מחסנים, או חלק יחסי של השטחים המשותפים בבניין. בתוכנית מסומנות מידות ברוטו לפני טיח, צבע וחיפוי האביזרים ומשטחי העבודה המסומנים בתוכניות הינם להמחשה בלבד.

רס-מוגרבי-ארדיטי

1919 ת א ז 111

