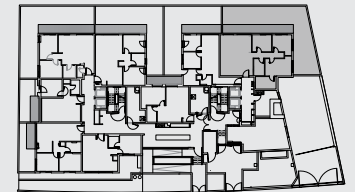
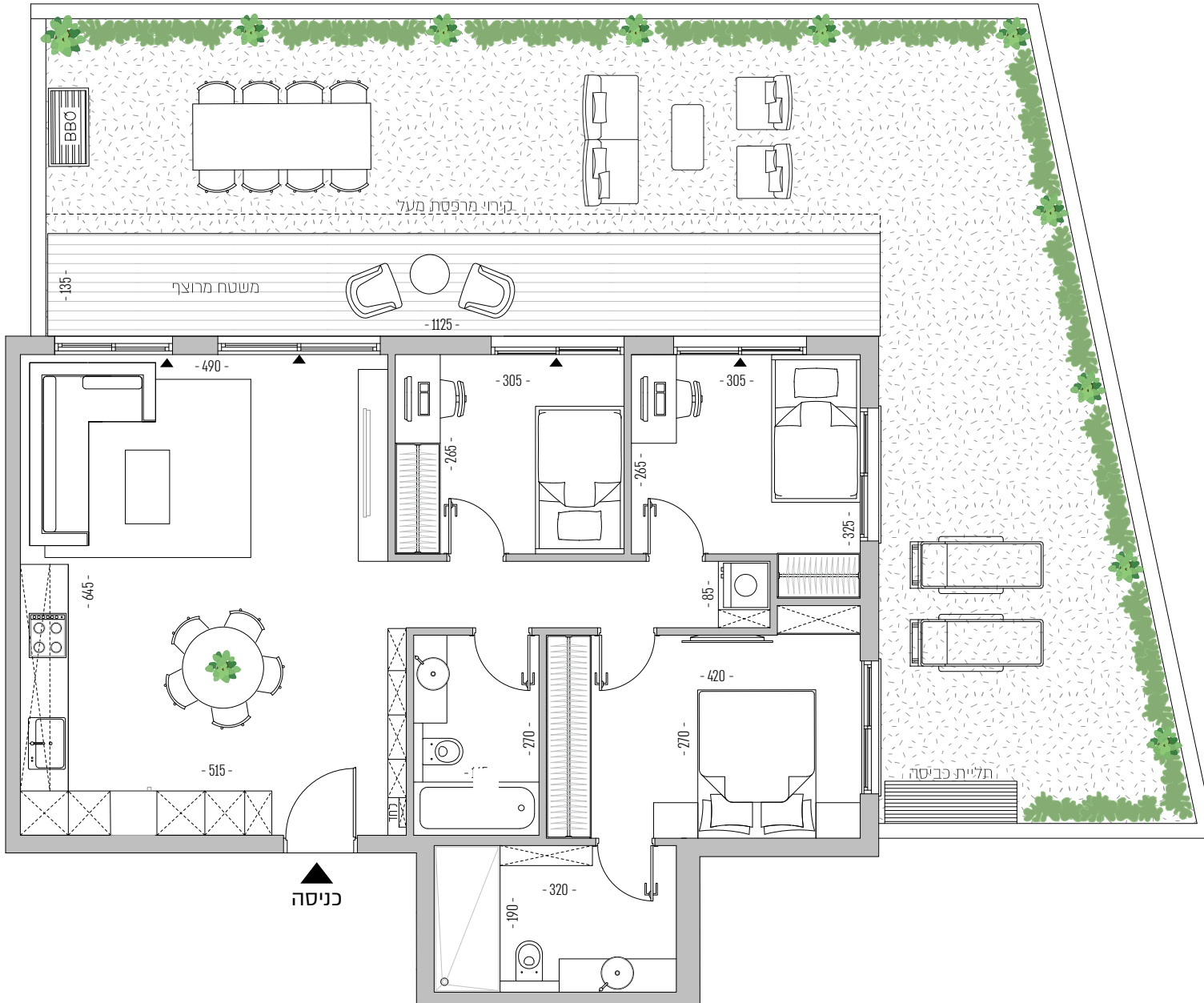




חלל ציבורי מרווח

ממ"ק - המרחב המוגן הקומתי מאפשר תכנון איכותי, ניצול מירבי של שטח הדירה וגמישות תכנונית מירבית

גינה פרטית המאפשרת בילוי ואירוח תחת כיפת השמיים



— רחוב שמעון התרסי —

התוכנית המוצגת אינן סופית ועשויות להשתנות. שכן טרם התקבלו היתר בנייה, ובכל מקרה כפופות לאישור הרשויות. את היזם יחייבו אך ורק המפרט והתוכנית הסופית שיצורפו לחוזה המכר שיחתם בין הנדסאים. שטח הדירה המצוין הוא בהתאם להגדרת הוראות חוק מרכז דירות, ומחושב לפי השטח הנלוא בין הקירות החיצוניים של הדירה והוא כולל שטח הקירות החיצוניים ומחצית משטח הקירות הנבילים עם דירה אחרת או עם שטח משותף. שטח זה אינו כולל שטחי מרפסות, גינת, תניות, מחסנים, או חלק יחסי של השטחים המשותפים בבניין. בתוכנית מסומנות מידות ברזנט לפני טיח, צבע וחסיפי האבירים ומשטחי העבודה הסומנים בתוכנית הינם להמחשה בלבד.