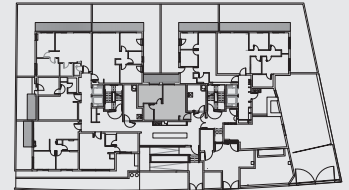


דירת שני חדרים מתוכננת היטב



ממ"ק - המרחב המוגן הקומתי מאפשר תכנון איכותי, ניצול מירבי של שטח הדירה וגמישות תכנונית מירבית



רוחב שמעון התרסי

התוכנית המוצגת אינן סופית ועשויות להשתנות, שכן טרם התקבלו היתר בנייה, ובכל מקרה כפופות לאישור הרשויות. את היזם יחייבו אך ורק המפרט והתוכנית הסופית שיצורפו לחוזה המכר שיחתם בין הצדדים. שטח הדירה המצוין הוא בהתאם להגדרת הוראות חוק מרכז דירות, ומחושב לפי השטח הכלוא בין הקירות הייצוגיים של הדירה והוא כולל שטח הקירות הייצוגיים ומחצית משטח הקירות הנגלים עם דירה אחרת או עם שטח משותף. שטח זה אינו כולל שטחי מרפסות, גינות, תניות, מחסנים, או חלק יחסי של השטחים המשותפים בבניין. בתוכנית מסומנות מידות ברוטו לפני טיח, צבע וחיפוי האביזרים ומשטחי העבודה הסומנים בתוכנית הינם להמחשה בלבד.

