



דירת 4 חדרים | קומה חמישית

שטח דירה: 91 מ"ר | שטח מרפסת: 13 מ"ר  
כיווני אוויר: דרום-מזרח

חלל ציבורי מרווח

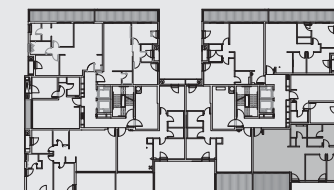
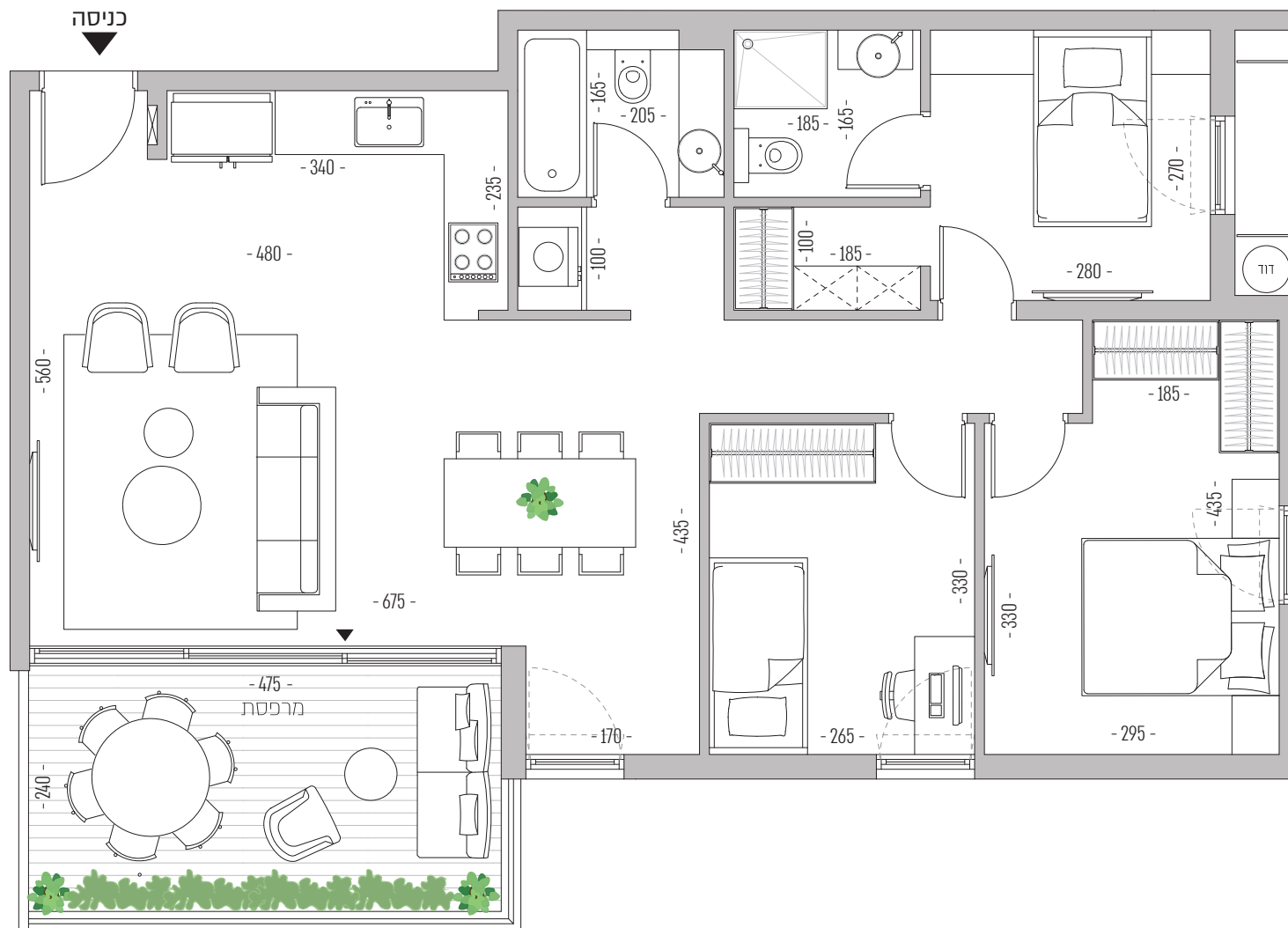
מרפסת מרווחת המתאימה לאירוח

ממ"ק - המרחב המוגן הקומתי מאפשר תכנון איכותי, ניצול מירבי של שטח הדירה וגמישות תכנונית מירבית

מאסטר הורים מרווח

הדירה פונה לחזית ולרחוב שקט

הדירה בקומה גבוהה בבניין



— רחוב שמעון התרסי —

התוכנית המוצגת אינן סופית ושנויות להשתנות, שכן טרם התקבלו היתר בנייה, ובכל מקרה כסופות לאישור הרשויות. את היזם יחייבו אך ורק המפרט והתוכנית הסופית שיצורפו לחוזה המכר שיחתם בין הצדדים. שטח הדירה המצוין הוא בהתאם להגדרת הוראות חוק מכר דירות, ומחושב לפי השטח הכלוא בין הקירות הייצוגיים של הדירה והוא כולל שטח הקירות הייצוגיים ומחצית משטח הקירות הגבליים עם דירה אחרת או עם שטח משותף. שטח זה אינו כולל שטחי מרפסת, גינת, תניות, מחסנים, או חלק יחסי של השטחים המשותפים בבניין. בתוכנית מסומנות מידות ברזנט לפני טיח, צבע וחיפוי האבזורים ומשטחי העבודה הסומנים בתוכנית הינם להמחשה בלבד.