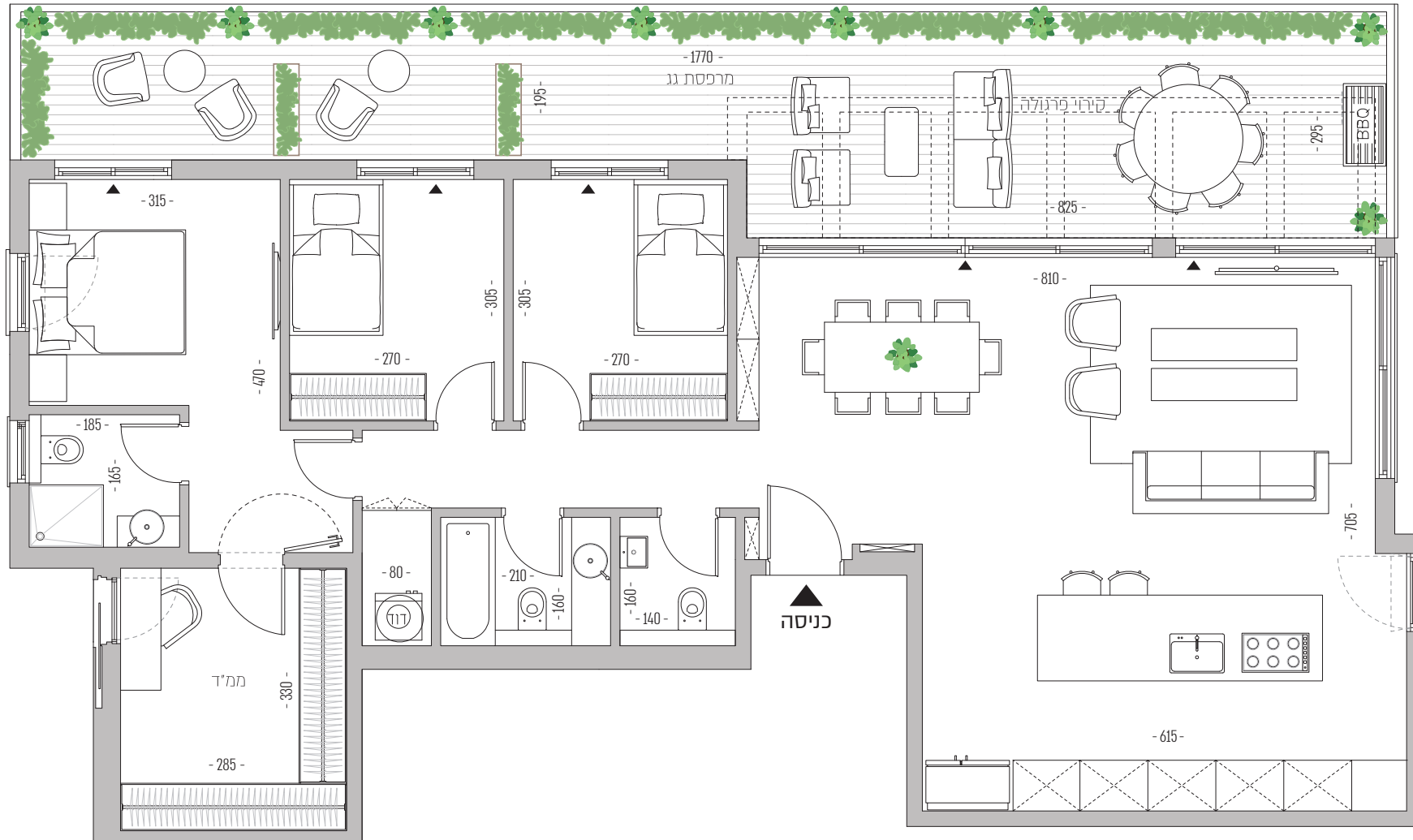




דירת פנטהאוז 4 חדרים | קומה שישית

שטח דירה: 124 מ"ר | שטח מרפסת: 43 מ"ר + 30 מ"ר גג  
כיווני אוויר: צפון-מזרח-מערב



חלל ציבורי מרווח

מרפסת מרווחת המתאימה לאירוח

מרפסת פתוחה לשמיים עם פרגולה בנויה

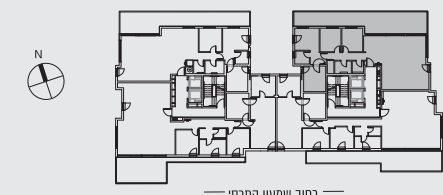
הכנה למטבח חוץ

גמישות תכנונית הודות למיקום הפינתי של הממ"ד

שלושה כיווני אוויר מלאים

גג עליון מוצמד - מושלם לאירוח תחת כיפת השמיים

הדירה בקומה גבוהה בבניין



התוכנית המוצגת אינן סופית ושנית להשתנות. שכן טרם התקבל היתר בנייה, ובכל מקרה כסופות לאישור הרשויות. את היזם יחייבו אך ורק המפרט והתוכנית הסופית שיצורפו לחוזה המכר שיחתם בין הצדדים. שטח הדירה המצוין הוא בהתאם להגדרת הוראות חוק מכר דירות, ומחושב לפי השטח הכולל בין הקירות החיצוניים של הדירה והוא כולל שטח הקירות החיצוניים ומחצית משטח הקירות הגבליים עם דירה אחרת או עם שטח משותף. שטח זה אינו כולל שטחי מרפסות, גינות, תניות, מחסנים, או חלק יחסי של השטחים המשותפים בבניין. בתוכנית מסומנות מידות ברזנט לפני טיח, צבע וחיפוי האבזורים ומשטחי העבודה הסומנים בתוכנית הינם להמחשה בלבד.