



שטח דירה: 67 מ"ר | שטח מרפסת: 13.5 מ"ר
כיווני אוויר: צפון-מערב

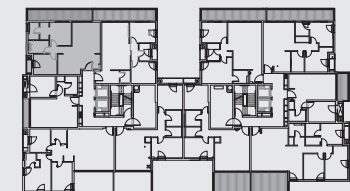
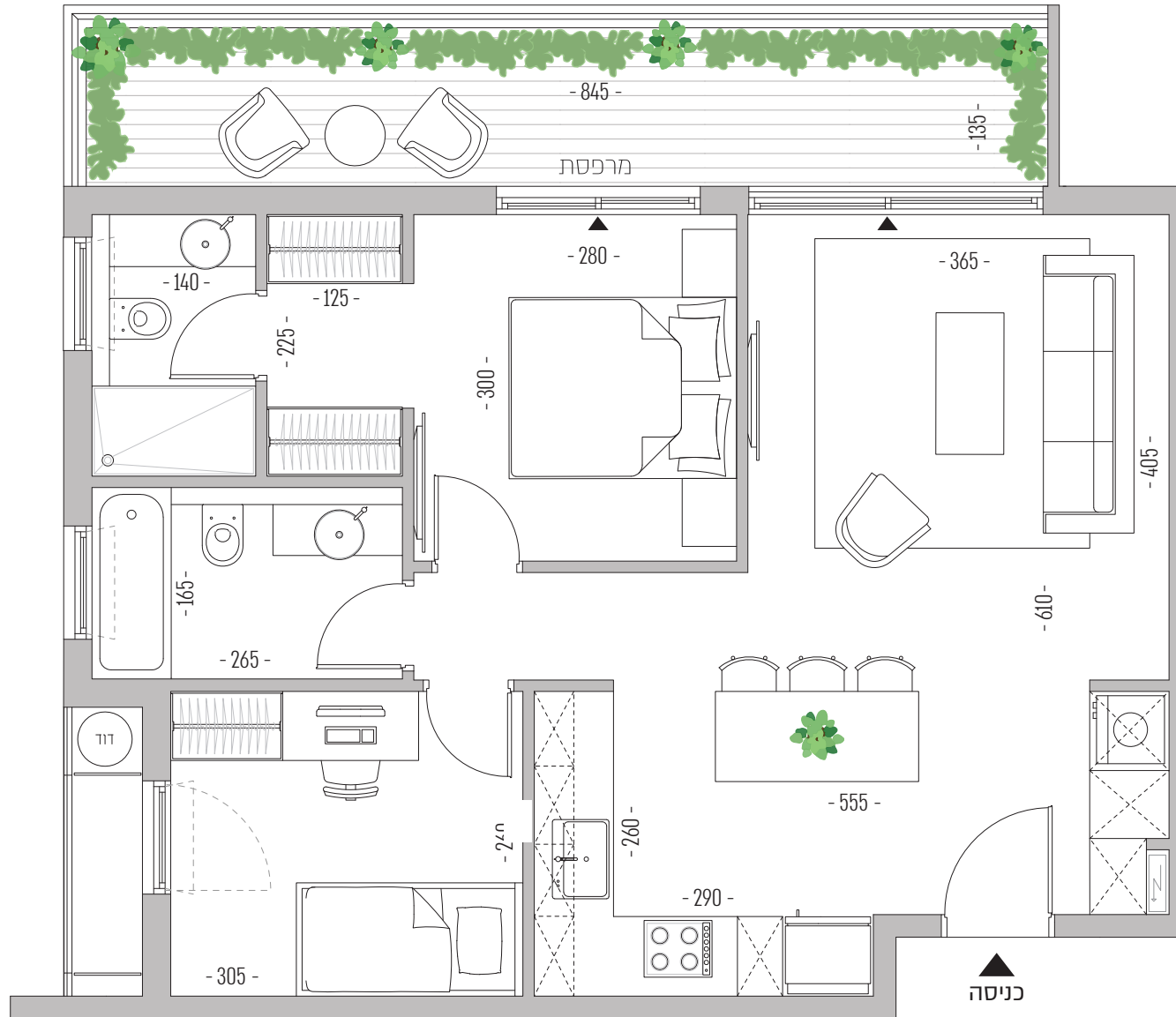
חלל ציבורי מרווח

ממ"ק - המרחב המוגן הקומתי מאפשר תכנון איכותי, ניצול מירבי של שטח הדירה וגמישות תכנונית מירבית

מאסטר הורים מרווח

חדרי רחצה מאווררים באופן טבעי

הדירה בקומה גבוהה בבניין



— רחוב שמעון התרסי —

התוכנית המוצגת איננה סופית ועשויה להשתנות, שכן טרם התקבלו היתר בנייה, ובכל מקרה כפופות לאישור הרשויות. את היזם יחייבו אך ורק המפרט והתוכנית הסופית שיצורפו לחוזה המכר שיחתם בין הצדדים. שטח הדירה המצוין הוא בהתאם להגדרות הוראות חוק מכר דירות, ומחושב לפי השטח הכלוא בין הקירות החיצוניים של הדירה והוא כולל שטח הקירות החיצוניים ומחצית משטח הקירות הגבולים עם דירה אחרת או עם שטח משותף. שטח זה אינו כולל שטחי מרפסות, גינות, תניות, מחסנים, או חלק יחסי של השטחים המשותפים בבניין. בתוכנית מסומנות מידות ברזנט לפני טיח, צבע וחיפוי האבזורים ומשטחי העבודה הסומנים בתוכנית הינם להמחשה בלבד.