



APT. 6

דירת גן 3 חדרים | קומת קרקע

שטח דירה: 64 מ"ר | שטח גינה: 73 מ"ר
כיווני אוויר: צפון-מערב

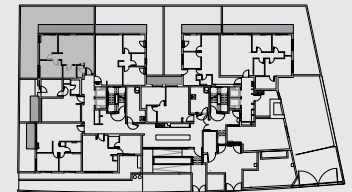
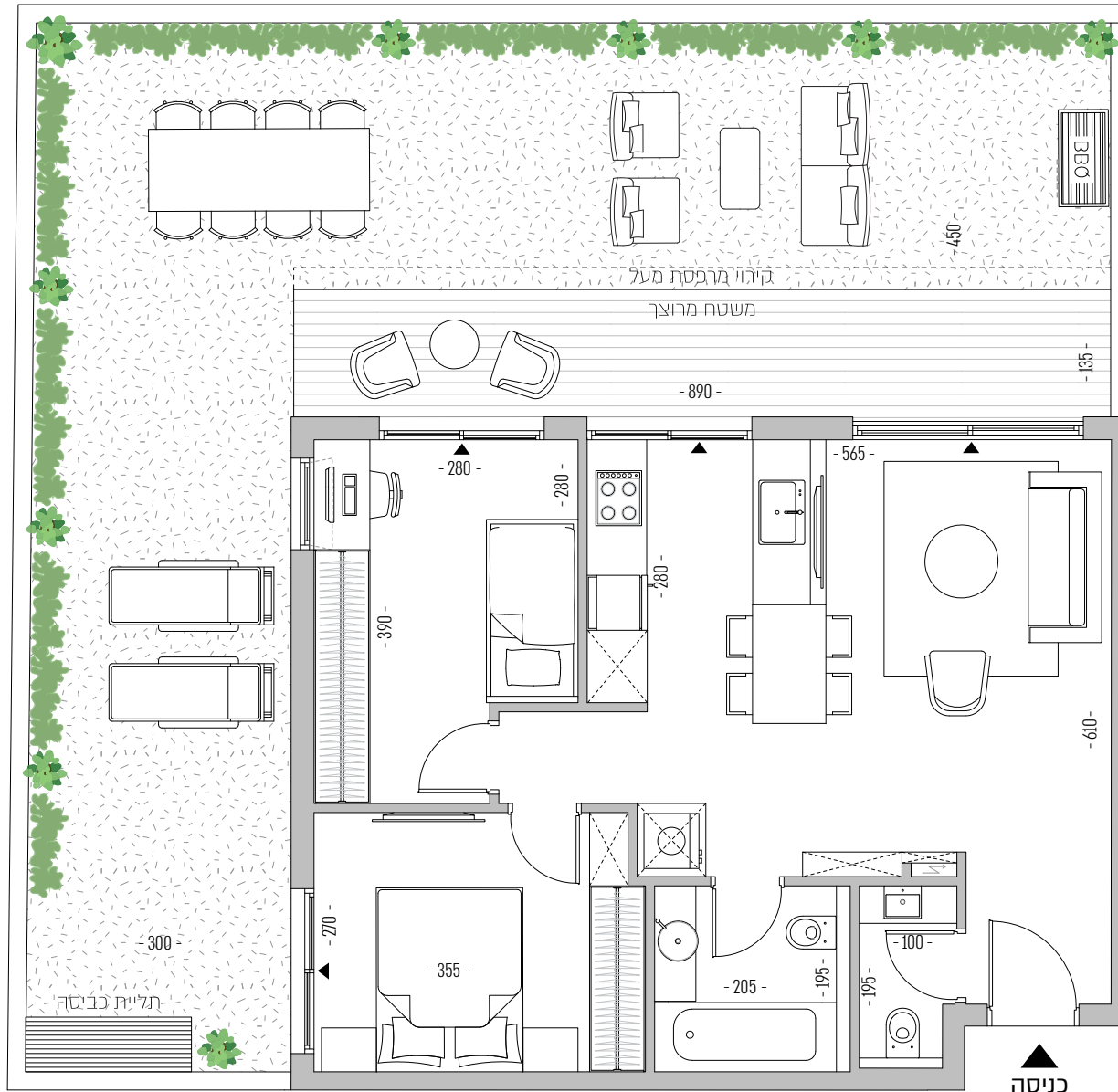
חלל ציבורי מרווח

ממ"ק - המרחב המוגן הקומתי מאפשר תכנון איכותי, ניצול מירבי של שטח הדירה וגמישות תכנונית מירבית

גינה פרטית המאפשרת בילוי ואירוח תחת כיפת השמיים

מטבח מאוורר באופן טבעי

הכנה למטבח חוץ



— רחוב שמעון התרסי —

התוכנית המוצגת אינן סופית ועשויות להשתנות, שכן טרם התקבלו היתר בנייה, ובכל מקרה כפופות לאישור הרשויות. את היזם יחייבו אך ורק המפרט והתוכנית הסופית שיצורפו לחוזה המכר שיחתם בין הצדדים. שטח הדירה המצוין הוא בהתאם להגדרת הוראות חוק מרכז דירות, ומחושב לפי השטח הכלוא בין הקירות הייצוגיים של הדירה והוא כולל שטח הקירות הייצוגיים ומחצית משטח הקירות הנבילים עם דירה אחרת או עם שטח משותף. שטח זה אינו כולל שטחי מרפסות, גינות, תניות, מחסנים, או חלק יחסי של השטחים המשותפים בבניין. בתוכנית מסומנת מידות ברזנט לפני טיח, צבע וחיפוי האבזורים ומשטחי העבודה הסומנים בתוכנית הינם למחשה בלבד.

כניסה