



דירת פנטהאוז 4 חדרים | קומה שישית

שטח דירה: 169 מ"ר | שטח מרפסת: 30 מ"ר + 70 מ"ר גג
כיווני אוויר: דרום-מערב-צפון

חלל ציבורי מרווח

מרפסת מרווחת המתאימה לאירוח

מאסטר הורים מרווח

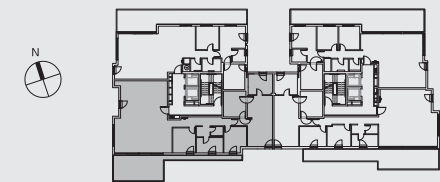
הכנה למטבח חוץ

שלושה כיווני אוויר מלאים

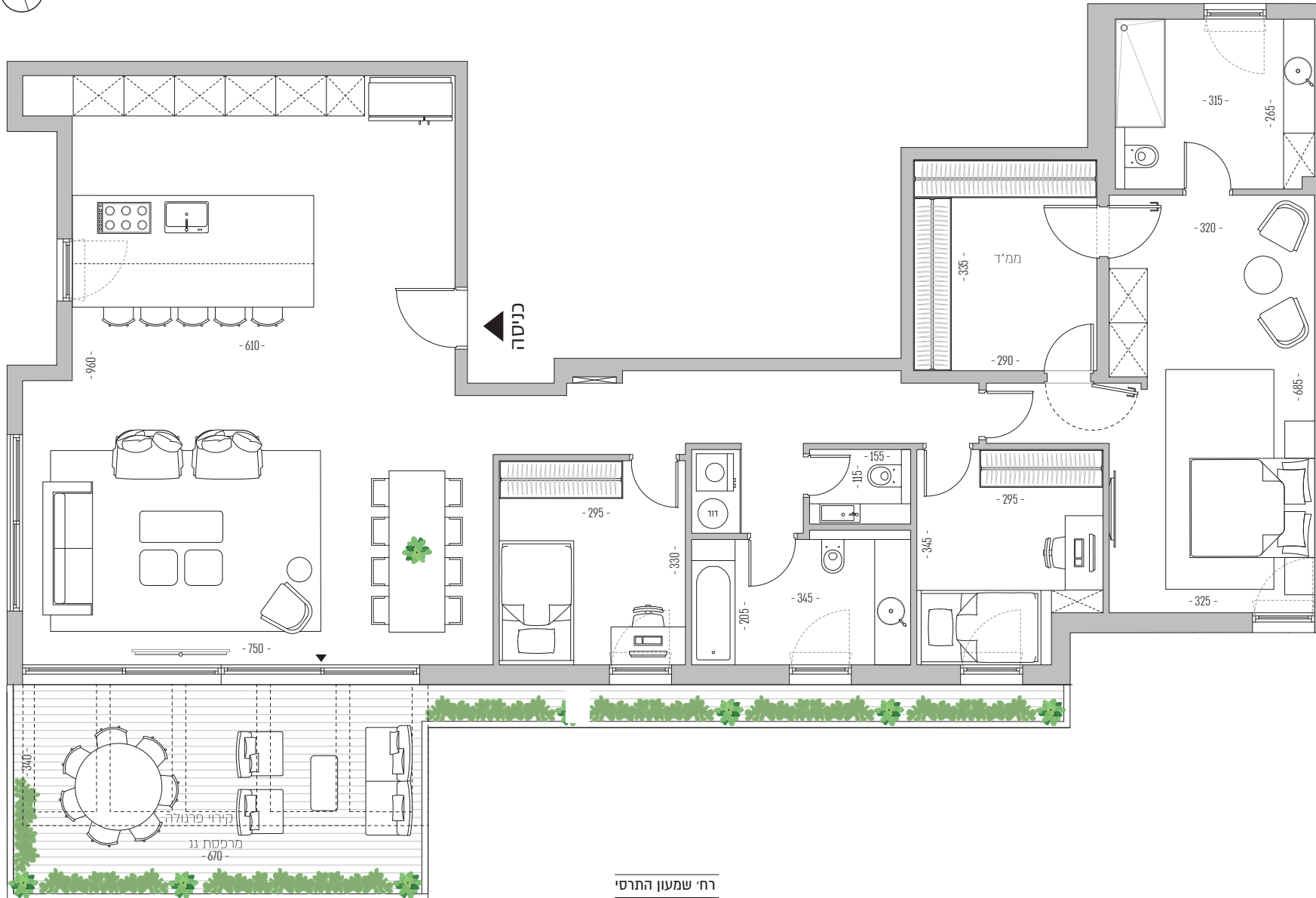
גג עליון מוצמד - מושלם לאירוח תחת כיפת השמיים

מרפסת פתוחה לשמיים עם פרגולה בנויה

הדירה פונה לחזית ולרחוב שקט



רחוב שמעון התרסי



כניסה

ממ"ד

קירי פרגולה

מרפסת גג

רח' שמעון התרסי

התכנונית המוצגת איננה סופית ושנויה להשתנות. שכן טרם התקבלו היתר בנייה, ובכל מקרה כסופות לאישור הרשויות. את היזם יחייבו אך ורק המפרט והתכנונית הסופית שיצורפו לחוזה המכר שיחתם בין הצדדים. שטח הדירה המצוין הוא בהתאם להגדרת הוראות חוק מכל דירות, ומחושב לפי השטח הכולל בין הקירות החיצוניים של הדירה והוא כולל שטח הקירות החיצוניים ומחצית משטח הקירות הגבולים עם דירה אחרת או עם שטח משותף. שטח זה אינו כולל שטחי מרפסת, גינת, תנית, מחסנים, או חלק יחסי של השטחים המשותפים בבניין. בתכנונית מסומנת מידות ברזנט לפני טיח, צבע וחיפוי האביזרים ומשטחי העבודה הסמומים בתוכנית היזם להמחשה בלבד.