



דירת פנטהאוז 3 חדרים | קומה שישית

שטח דירה: 121 מ"ר | שטח מרפסת: 39 מ"ר + 30 מ"ר גג
כיווני אוויר: צפון-מזרח-מערב

חלל ציבורי מרווח

מרפסת מרווחת המתאימה לאירוח

מאסטר הורים מרווח

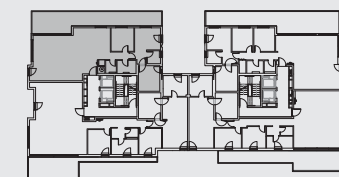
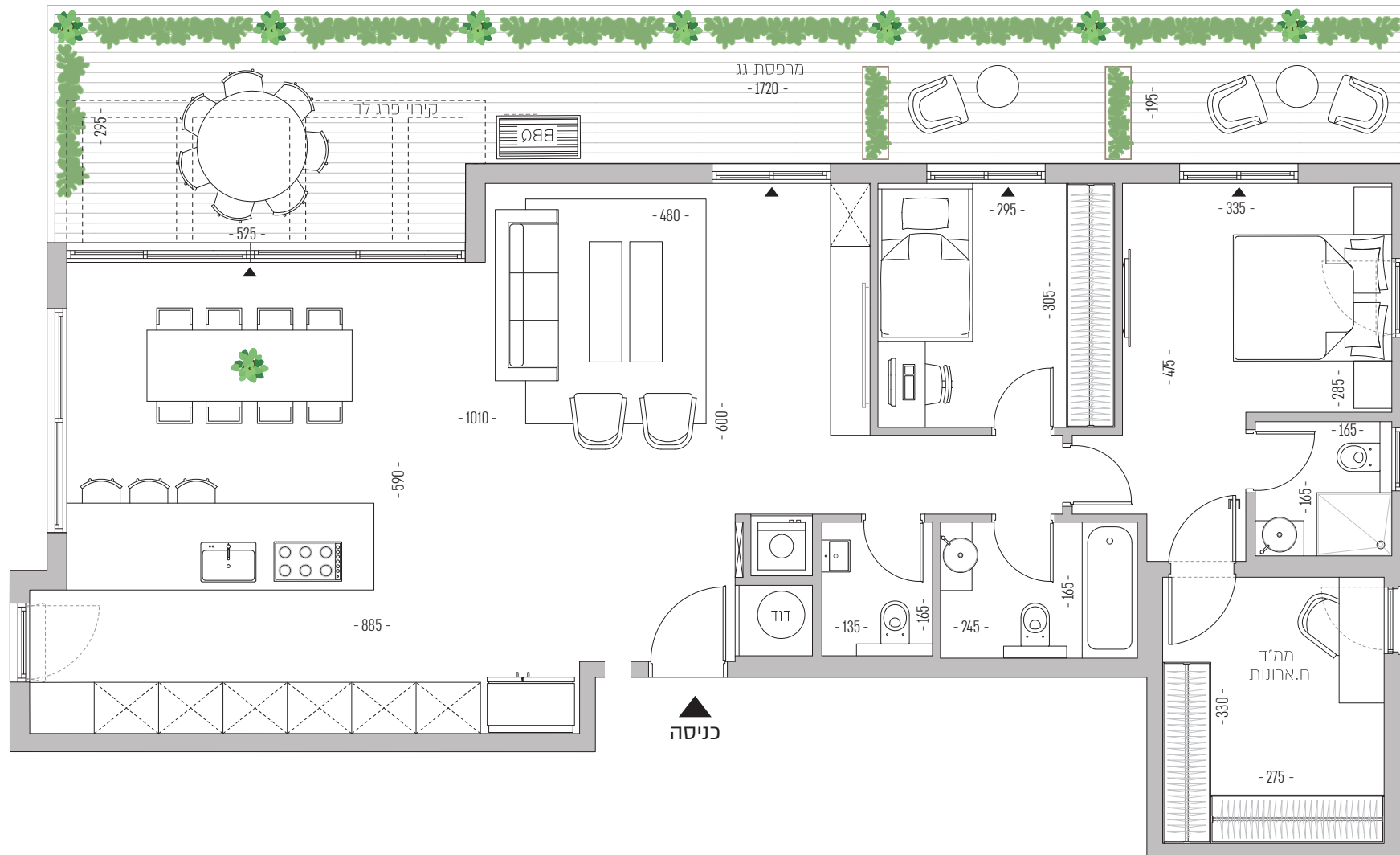
הכנה למטבח חוץ

שלושה כיווני אוויר מלאים

גמישות תכנונית הודות למיקום הפינתי של הממ"ד

גג עליון מוצמד - מושלם לאירוח תחת כיפת השמיים

מרפסת פתוחה לשמיים עם פרגולה בנויה



רחוב שמעון התרסי

התוכנית המוצגת איננה שופיית ועשויות להשתנות. שכן טרם התקבל היתר בנייה, ובכל מקרה כסופות לאישור הרשויות. את היזם יחייבו אך ורק המפרט ותוכנית הסופית שיצורפו לחוזה המכר שיחתם בין הצדדים. שטח הדירה המצוין הוא בהתאם להגדרת הרואות חוק מרכז דירות, ומחושב לפי השטח הכולל בין הקירות החיצוניים של הדירה והוא כולל שטח הקירות החיצוניים ומחצית משטח הקירות העגולים עם דירה אחת או עם שטח משותף. שטח זה אינו כולל שטחי מרפסות, גינות, תניות, מחסנים, או חלק יחסי של השטחים המשותפים בבניין. בתוכנית מסומנות מידות ברזנט לפני טיח, צבע וחיפוי האבזורים ומשטחי העבודה הסומנים בתוכנית הינם להמחשה בלבד.