



דירת 4 חדרים | קומה ראשונה

שטח דירה: 87 מ"ר | שטח מרפסת: 14 מ"ר
כיווני אוויר: דרום-מערב

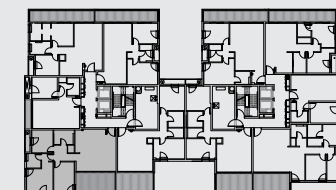
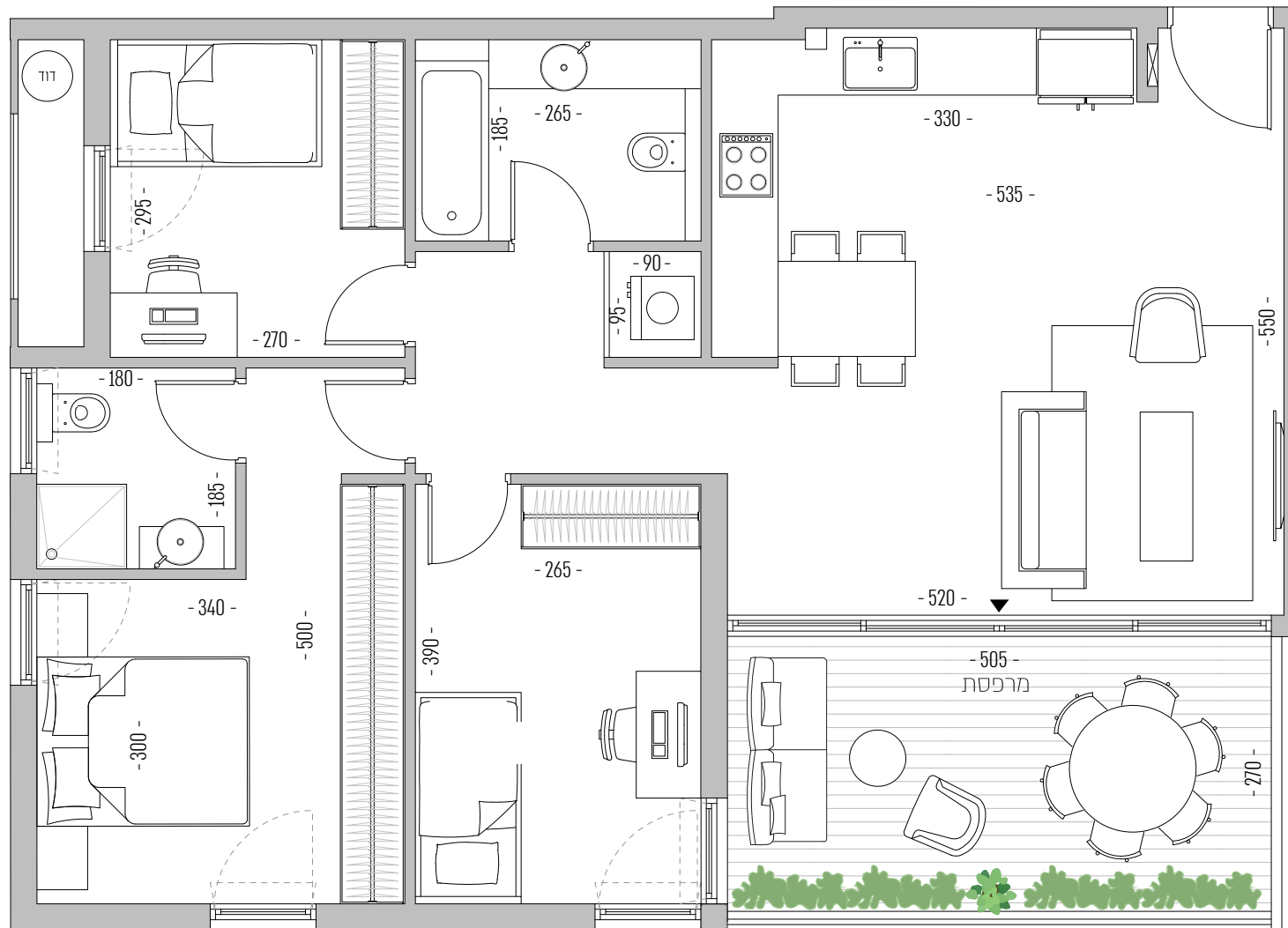
חלל ציבורי מרווח

מרפסת מרווחת המתאימה לאירוח

ממ"ק - המרחב המוגן הקומתי מאפשר תכנון איכותי, ניצול מירבי של שטח הדירה וגמישות תכנונית מירבית

מאסטר הורים מרווח

הדירה פונה לחזית ולרחוב שקט



רחוב שמעון התרסי

התוכנית המוצגת אינן סופית ושנויה להשתנות. שכן טרם התקבל היתר בנייה, ובכל מקרה כסופות לאישור הרשויות. את היזם יחייבו אך ורק המפרט והתוכנית הסופית שיצורפו לחוזה המכר שיחתם בין הצדדים. שטח הדירה המצוין הוא בהתאם להגדרת הרואת חוק מכר דירות, ומחושב לפי השטח הכלוא בין הקירות הייצוגיים של הדירה והוא כולל שטח הקירות הייצוגיים ומחצית משטח הקירות הנבילים עם דירה אחרת או עם שטח משותף. שטח זה אינו כולל שטחי מרפסות, גינות, תניות, מחסנים, או חלק יחסי של השטחים המשותפים בבניין. בתוכנית מסומנות מידות ברזנט לפני טיח, צבע וחיפוי האבזורים ומשטחי העבודה הסומנים בתוכנית הינם להמחשה בלבד.