

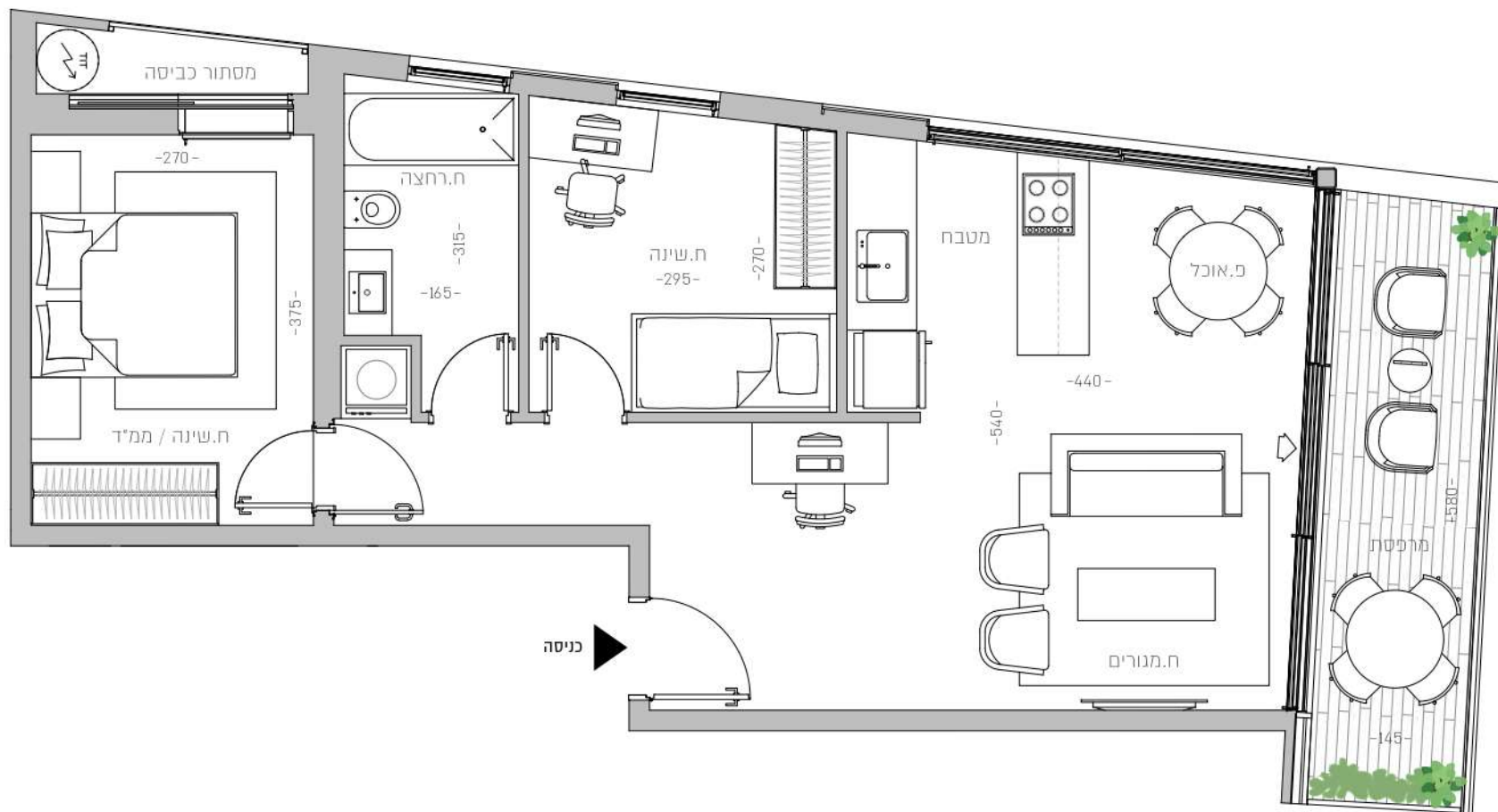


## APT.16

רמברנדט 8 | דירת 3 חדרים | קומה: חמישית

שטח דירה: 66.5 מ"ר | שטח מרפסת: 9.5 מ"ר  
כיווני אוויר: צפון ומערב | חניה רגילה בחניון תת-קרקעי

דירת שלושה חדרים בתכנון אופטימלי הפונה לפינת רחובות רחבה במיוחד.



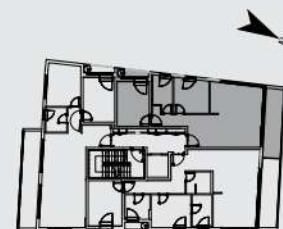
חלל ציבורי מרווח

חדר רחצה מאוורר באופן טבעי

גמישות תכנונית הודות למיקום הפינתי של הממ"ד

נוף ירוק ופתוח

לדירה חניה רגילה בחניון תת-קרקעי לנוחות מרבית



התוכנית המוצגת אינה סופית ועשויות להשתנות, שכן טרם התקבל היתר בנייה, ונכלל מקרה כספית לאישור רישום. את היום יחייב אף ודע המפרט והתוכנית הסופית שיצורפו לחוזה המכר שיתחם בין הצדדים. שטח הדירה המצוין הוא בהתאם להגדרת הוראות חוק מכר דירות, ומחושב לפי השיטה הנכללת בין הצדדים החיצוניים של הדירה והוא כולל שטח הקירות החיצוניים ומחצית משטח הקירות העבליים עם דירה אחרת או עם שטח משותף. שטח זה אינו כולל שטחי מרפסות, גינות, תחנות, מחסנים, או חלק יחסי של השטחים המשותפים בבניין. בתוכנית מוסגרות מידת ברוטו לפני טיט, צבע וחסימי האבירים משטחי היעדרה הסטנדרטים בתוכנית והגם להמחשה בלבד.