

APT. 4

רמברנדט 8 | דירת 3 חדרים | קומה: ראשונה

שטח דירה: 66.5 מ"ר | שטח מרפסת: 9.5 מ"ר
כיווני אוויר: צפון ומערב | חניה רגילה בחניון תת-קרקעי

דירת שלושה חדרים בתכנון אופטימלי הפונה לפינת רחובות רחבה במיוחד.

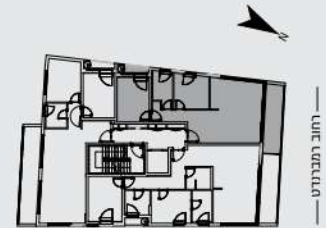
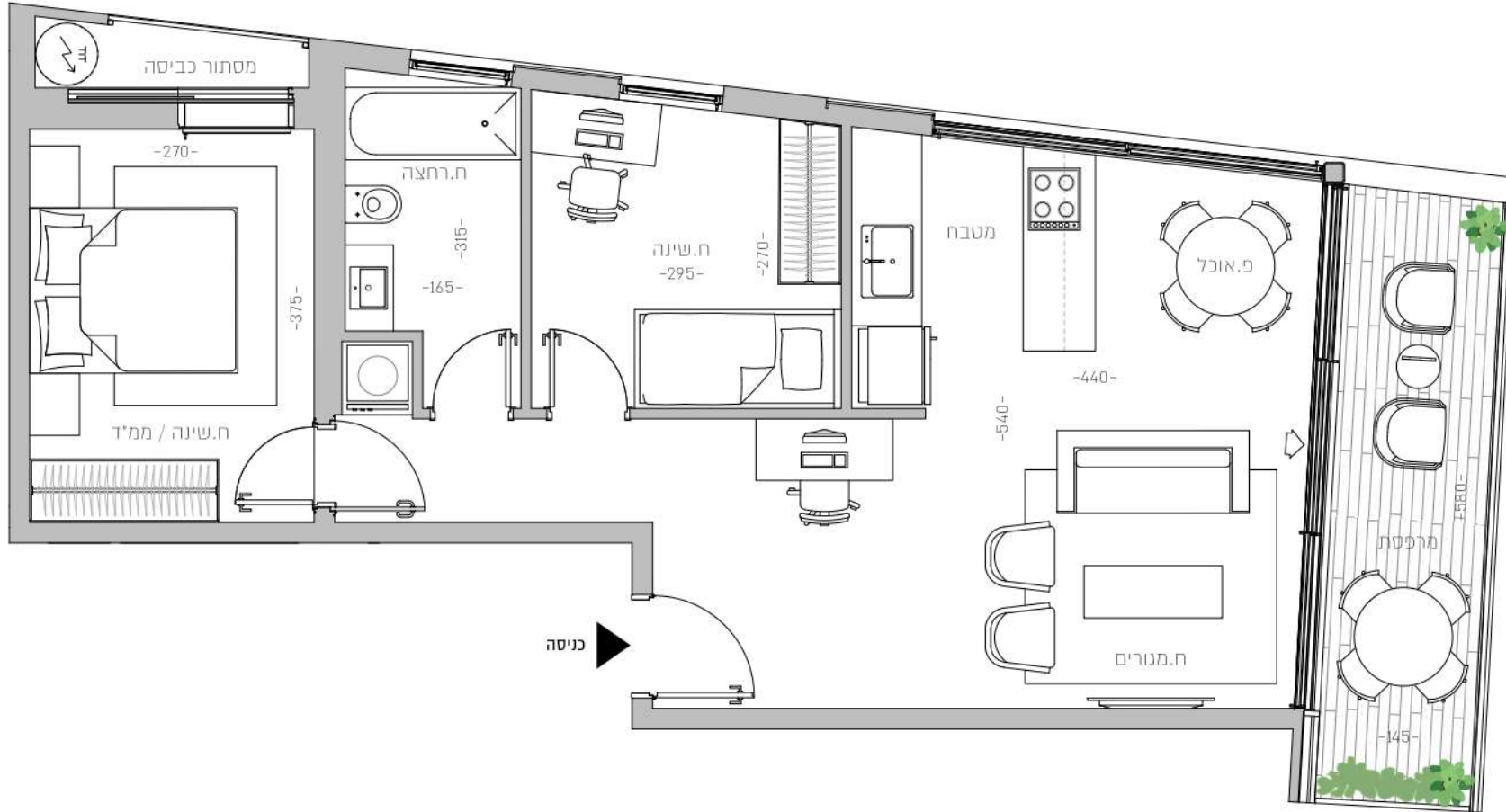
חלל ציבורי מרווח

חדר רחצה מאוורר באופן טבעי

גמישות תכנונית הודות למיקום הפינתי של הממ"ד

נוף ירוק ופתוח

לדירה חניה רגילה בחניון תת-קרקעי לנוחות מרבית



התוכנית המוצגת אינה סופית ונשיות להשתנות, שכן טרם התקבל היתר בנייה, וכל מקרה כספית לאישור רישום. את היום יחייב את וועד המפרט והתוכנית הסופית שיצורפו לחוזה המכר שיתחם בין הצדדים. שטח הדירה המצוין הוא בהתאם להגדרת הוראות חוק מכר דירות, ומחושב לפי השטח הכולל בין הקירות החיצוניים של הדירה והוא כולל שטח הקירות החיצוניים ומחצית משטח הקירות העבליים עם דריה אחרת או עם שטח משותף. שטח זה אינו כולל שטחי מרפסות, גינות, תחנות, מחסנים, או חלק יחסי של השטחים המשותפים בבניין. בתוכנית מסומנות מידת ברוטו לפני טיט, צבע וחסי האביזרים משטחי העבודה הסומנים בתוכנית והם להמחשה בלבד.