



APT.12 | TYPE D

דירת 4 חדרים | קומה: 3

שטח דירה: 103 מ"ר | שטח מרפסת: 14 מ"ר
כיווני אוויר: מערב, צפון ודרום | חניה אחת בחניון תת קרקעי

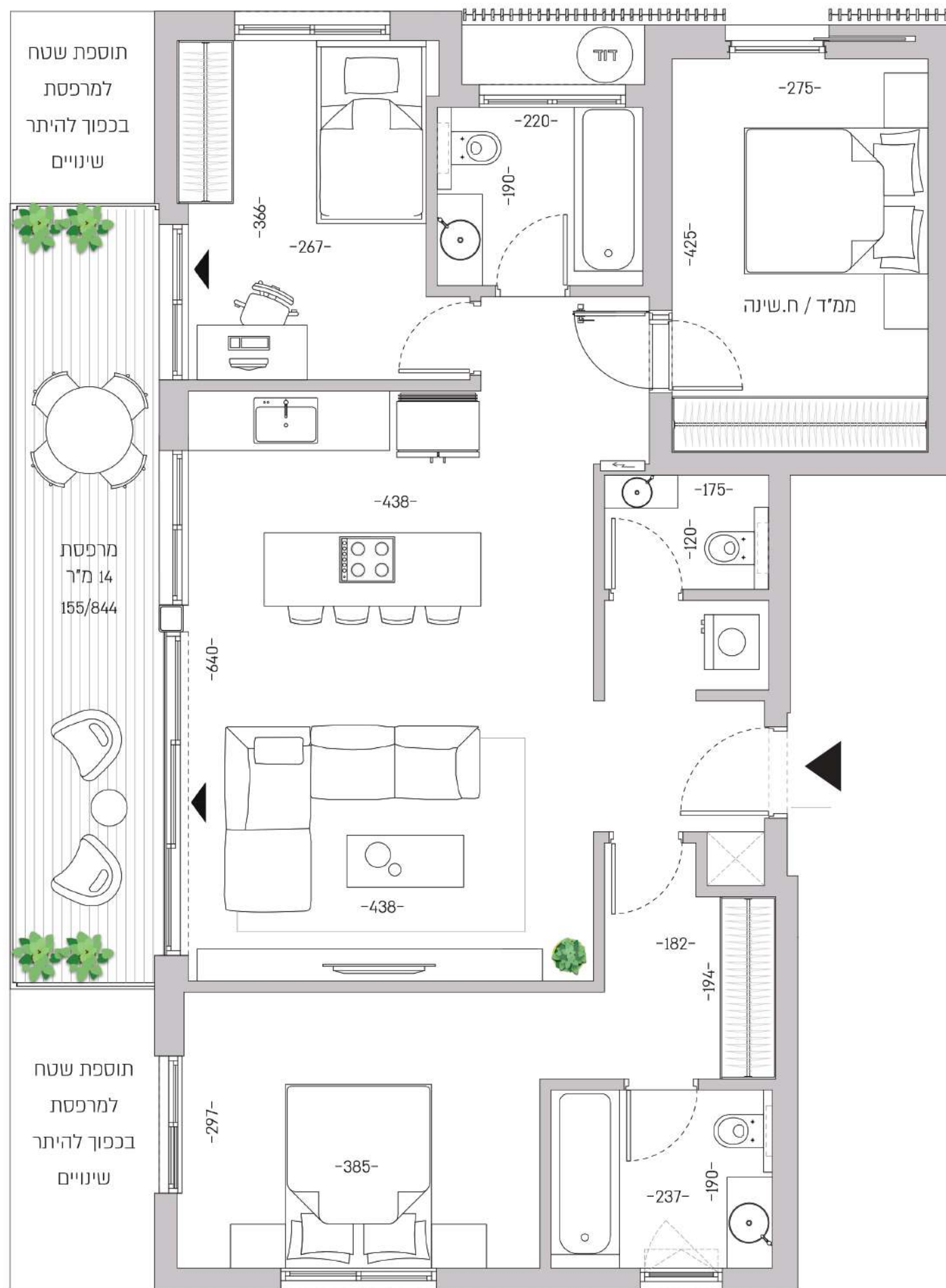
דירת 4 חדרים מרווחת בעלת שלושה כיווני אוויר הפונה לעורף המערבי והשקט. בדירה תוכנן מאסטר פרטי וחדרים מרווחים.

חלל ציבורי מרווח

מאסטר הורים מרווח

חדרי רחצה מאווררים באופן טבעי

גמישות תכנונית מרבית הודות למיקום הפינתי של הממ"ד



תוספת שטח
למרפסת
בכפוף להיתר
שינויים

מרפסת
14 מ"ר
155/844

תוספת שטח
למרפסת
בכפוף להיתר
שינויים



התוכנית המוצגת אינן סופית ועשויות להשתנות, שכן טרם התקבל היתר בנייה, ובכל מקרה כפופות לאישור הרשויות. את היזם יחייבו אך ורק המפרט והתוכנית הסופית שיצורפו לחוזה המכר שיחתם בין הצדדים. שטח הדירה המצוין הוא בהתאם להגדרת הוראות חוק מכר דירות, ומחושב לפי השטח הכלוא בין הקירות החיצוניים של הדירה והוא כולל שטח הקירות החיצוניים ומחצית משטח הקירות הגובלים עם דירה אחרת או עם שטח משותף. שטח זה אינו כולל שטחי מרפסת, גינות, תניות, מחסנים, או חלק יחסי של השטחים המשותפים בבניין. בתוכנית מסומנות מידות ברוטו לפני טיח, צבע וחיפוי האביזרים ומשטחי העבודה המסומנים בתוכנית הינם להמחשה בלבד.