



APT.15 | TYPE D

דירת 4 חדרים | קומה: 4

שטח דירה: 103 מ"ר | שטח מרפסת: 14 מ"ר
כיווני אוויר: מערב, צפון ודרום | חניה אחת בחניון תת קרקעי

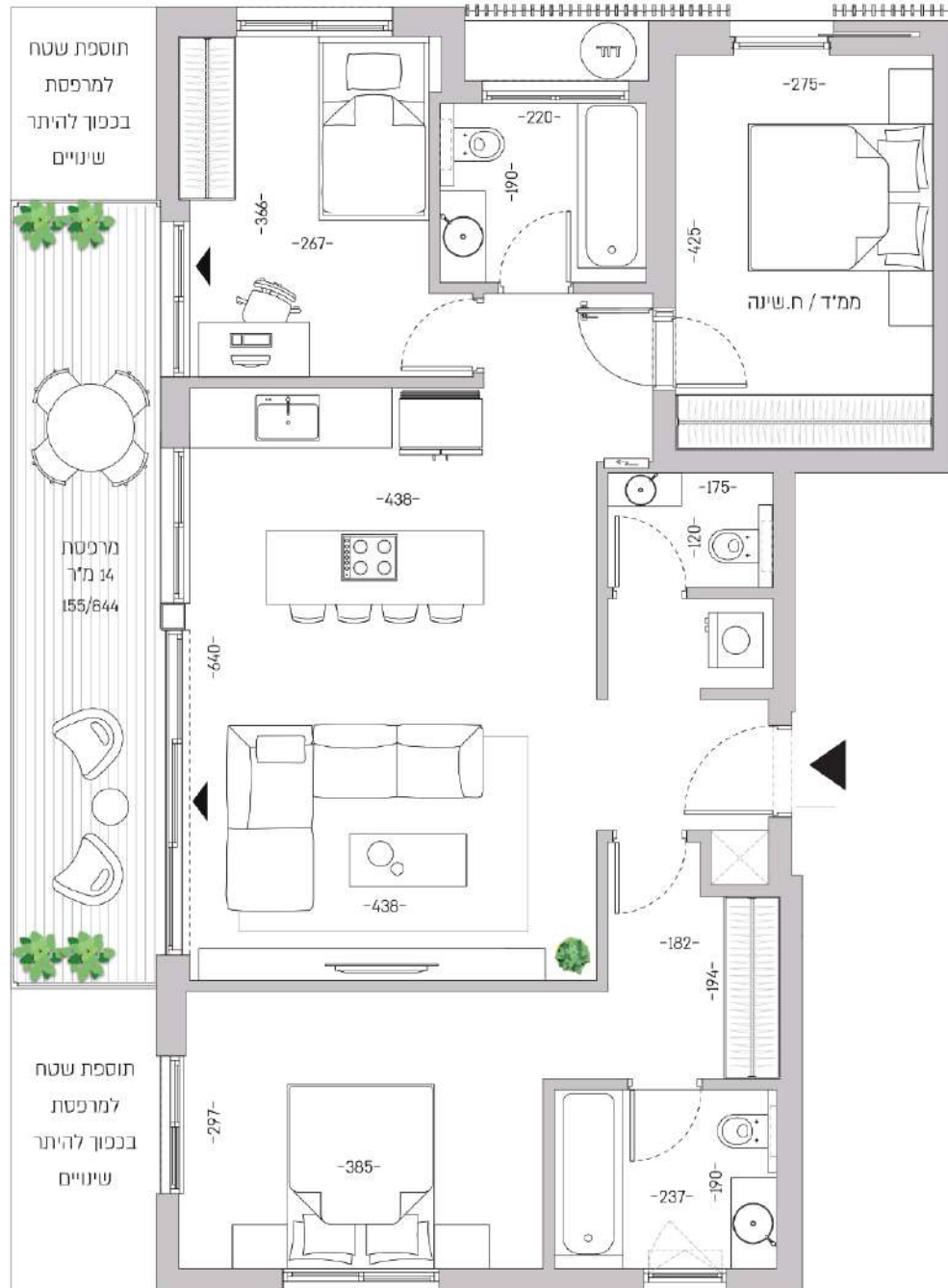
דירת 4 חדרים מרווחת בעלת שלושה כיווני אוויר הפונה לעורף המערבי והשקט. בדירה תוכנן מאסטר פרטי וחדרים מרווחים.

חלל ציבורי מרווח

מאסטר הורים מרווח

חדרי רחצה מאווררים באופן טבעי

גמישות תכנונית מרבית הודות למיקום הפינתי של הממ"ד



תוספת שטח
למרפסת
בכפוף להיתר
שינויים

מרפסת
14 מ"ר
155/644

תוספת שטח
למרפסת
בכפוף להיתר
שינויים



התוכנית המוצגת אינה סופית ועשויה להשתנות, שכן טרם התקבל היטר בנייה, ובכל מקרה כפופות לאישור הרשויות. את היחס יחייבו אך ורק המפרט והתוכנית הסופית שייצורפו לוחה המכר שיתחם בין הצדדים. שטח הדירה המצוין הוא בהתאם להגדרת הוראות חוק מכר דירות, ומוחשב לפי השטח הכלוא בין הקירות החיצוניים של הדירה והוא כולל שטח הקירות החיצוניים ומחצית משטח הקירות המבליים עם דירה אחרת או עם שטח משותף. שטח זה אינו כולל שטחי מרפסת, גינת, חנייה, מחסנים, או חלק יחסי של השטחים המשותפים בבניין. בתוכנית מסומנות מידות ברטו לפני טיח. צבע נחיצו האבזורים ומשטחי העבודה המסומנים בתוכנית הינם להמחשה בלבד.