

דירת הגג | 4 חדרים | קומה שביעית

שטח דירה: 110 מ"ר | מרפסת: 14 מ"ר | מרפסת גג עליון: 70 מ"ר
כיווני אוויר: מערב, צפון ומזרח | 2 חניות רגילות בחניון תת-קרקעי

דירת הפנטהאוז מציעה 3 כיווני אוויר, שפע אור ואוויר ואת המראות הנפלאים של העיר. לדירה פרופורציה ריבועית המציעה גמישות ותכנון מיטביים, מרפסת ריבועית, ובנוסף, מרפסת גג עליון - אידיאלית להתרגעות ולבילוי עם משפחה וחברים.

חלל ציבורי הפונה מערבה ומציע שפע אור ואוויר ואת המראות הנפלאים של העיר

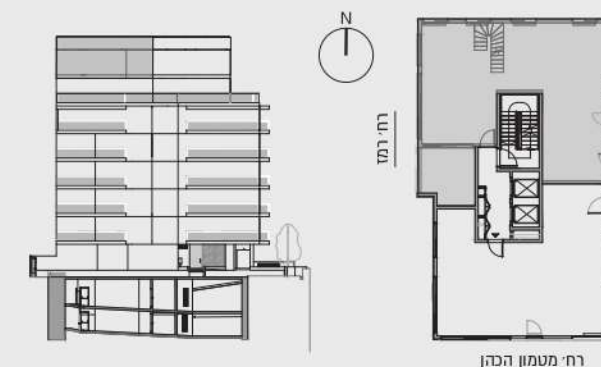
פרופורציה ריבועית המציעה גמישות ותכנון מיטביים

מרפסת ריבועית ובנוסף מרפסת גג עליון (rooftop) מרווחת

המטבח וחדרי הרחצה מאווררים באופן טבעי

מיקומו הפינתי של הממ"ד מאפשר תכנון איכותי וגמישות מרבית

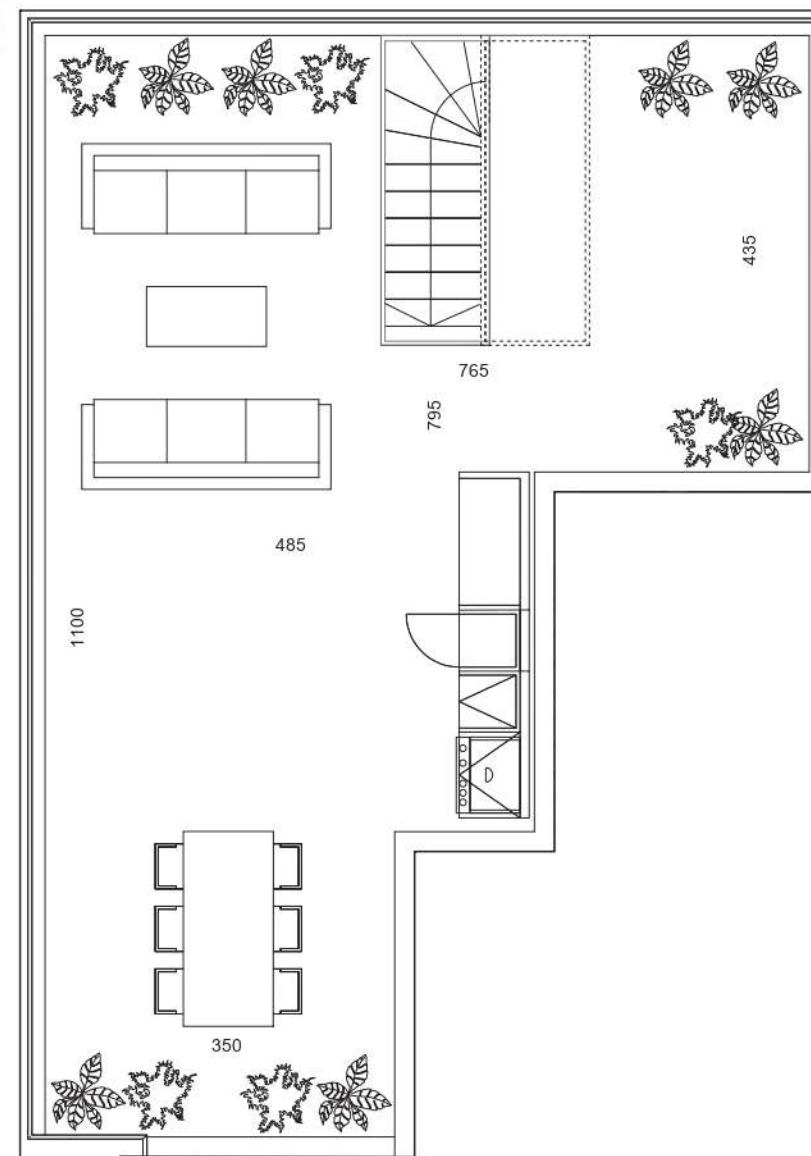
לדירה 2 חניות רגילות בחניון תת-קרקעי לנוחות מרבית



התוכניות המוצגות אינן סופיות ועשויות להשתנות, שכן טרם התקבל היתר בנייה, ובכל מקרה כפופות לאישור הרשויות. את היזם יחייבו אך ורק המפרט והתוכנית הסופית שיצורפו לחוזה המכר שיחתם בין הצדדים. שטח הדירה המצוין הוא בהתאם להגדרת הוראות חוק מכר דירות, ומחושב לפי השטח הכלוא בין הקירות החיצוניים של הדירה והוא כולל שטח הקירות החיצוניים ומחצית משטח הקירות הגובלים עם דירה אחרת או עם שטח משותף. שטח זה אינו כולל שטחי מרפסות, גינות, תניות, מחסנים, או חלק יחסי של השטחים המשותפים בבניין. בתוכנית מסומנות מידות ברוטו לפני טיח, צבע וחיפוי האביזרים ומשטחי העבודה המסומנים בתוכנית הינם להמחשה בלבד.



רח' רמז
מערב



רח' רמז
מערב