

דירת 5 חדרים | קומה שביעית

שטח דירה: 137 מ"ר | שטח מרפסת: 39 מ"ר + 76 מ"ר גג
כיווני אוויר: מערב-צפון-דרום | 2 חניות רגילות בחניון
תת קרקעי

דירת פנטהאוז בעלת גג פרטי מרווח במיוחד, החלל
הציבורי והגג פונים אל נוף ירוק ופתוח לעבר הגינה.

שלושה כיווני אוויר מלאים

חלל ציבורי מרווח

גג עליון מוצמד - מושלם לאירוח תחת כיפת השמיים

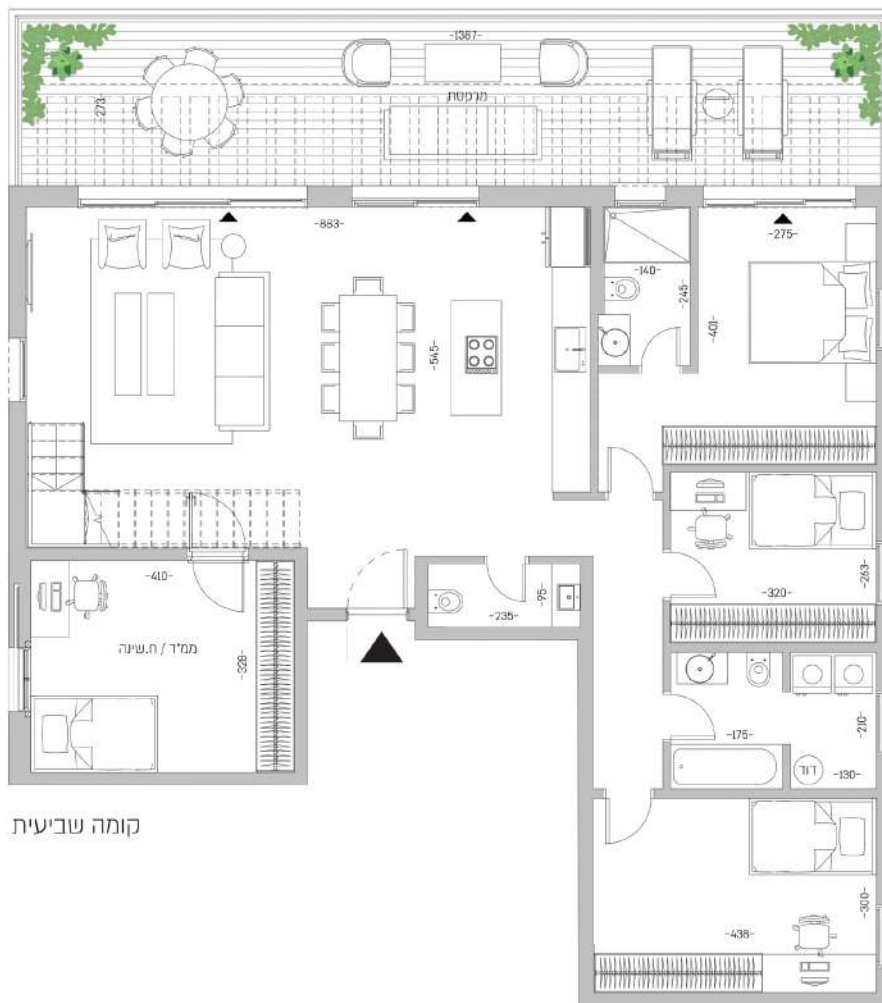
נוף ירוק ופתוח

2 חניות רגילות בחניון תת קרקעי - לנוחות מירבית

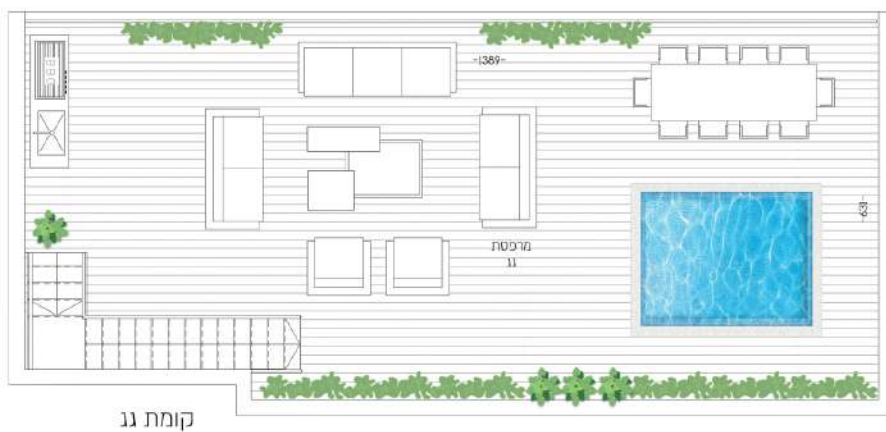


רדף הלסינקי

התוכנית המוצגת אינה סופית ועשויות להשתנות, שכן טרם התקבל היתר בנייה, ובכל מקרה כמות לאישור
הרשויות. את רישום יחידת אף ירוק המכוסה והתוכנית הסופית שייצורפו לחוזה המכיל פירוטם בין היתר: שטח
הדירה המצוי הוא בהתאם לדגורדו הראיתת חתום כפי דירת, נמוגבב לפי רשטטט אצילאט כין הכינתת החיפויים
של הדירה והיא כולל שטח רכיביות והציפויים ומציעת מטבח הקורות הבגלים עם דירה אחרת או עם שטח
משותף. שטח זה אינו כולל שטחי מרפסת, פינת, חיות, מחסנים, או חלק יסודי של השטחים המשותפים
בבניין. בתוכנית ממוגגת מידת ברטטו לפני טח, צבע וחופי האביוורים ומשטחי העבודדה הסטטויים בתוכנית
הינם לדחטשה בלבד.



קומה שביעית



דירת 5 חדרים | קומה שביעית

שטח דירה: 137 מ"ר | שטח מרפסת: 39 מ"ר + 76 מ"ר גג
כיווני אוויר: מערב-צפון-דרום | 2 חניות רגילות בחניון תת קרקעי

דירת פנטהאוז בעלת גג פרטי מרווח במיוחד, החלל הציבורי והגג פונים אל נוף ירוק ופתוח לעבר הגינה.

שלושה כיווני אוויר מלאים

חלל ציבורי מרווח

גג עליון מוצמד - מושלם לאירוח תחת כיפת השמיים

נוף ירוק ופתוח

2 חניות רגילות בחניון תת קרקעי - לנוחות מירבית



רדף הלסינקי

התוכנית המוצגת אינה סופית ועשויה להשתנות, שכן טרם התקבל היחיד בנייה, ובכל מקרה כמות לאישור הרשויות. את רישום יחידים אף ירוק המכרז והתוכנית הטופית שיוצרו לזוהו המכלול שיתחם בין הוצרדים. שטח הדיירה המצוי הוא בראשם להנדרז הריאות חתם מכר דירת, נמוכטכ לפי רשטת אכלא כין הכירות החיצוניים של הדיירה והא כלל שטח הכירות והיצוניים ומחצית משטח הקירות הבגלים עם דיירה אחרת או עם שטח משותף. שטח זה אינו כולל שטחי מרפסת, פינת, חיות, מחסנים, או חלק יסודי של העומים המשותפים בבניין. בתוכנית ממוטת מידת ברטו לפני טח, צבע וחילופי האביזורים ומשטחי העבודה הסטנדרים בתוכנית הינם לדמחשה בלבד.